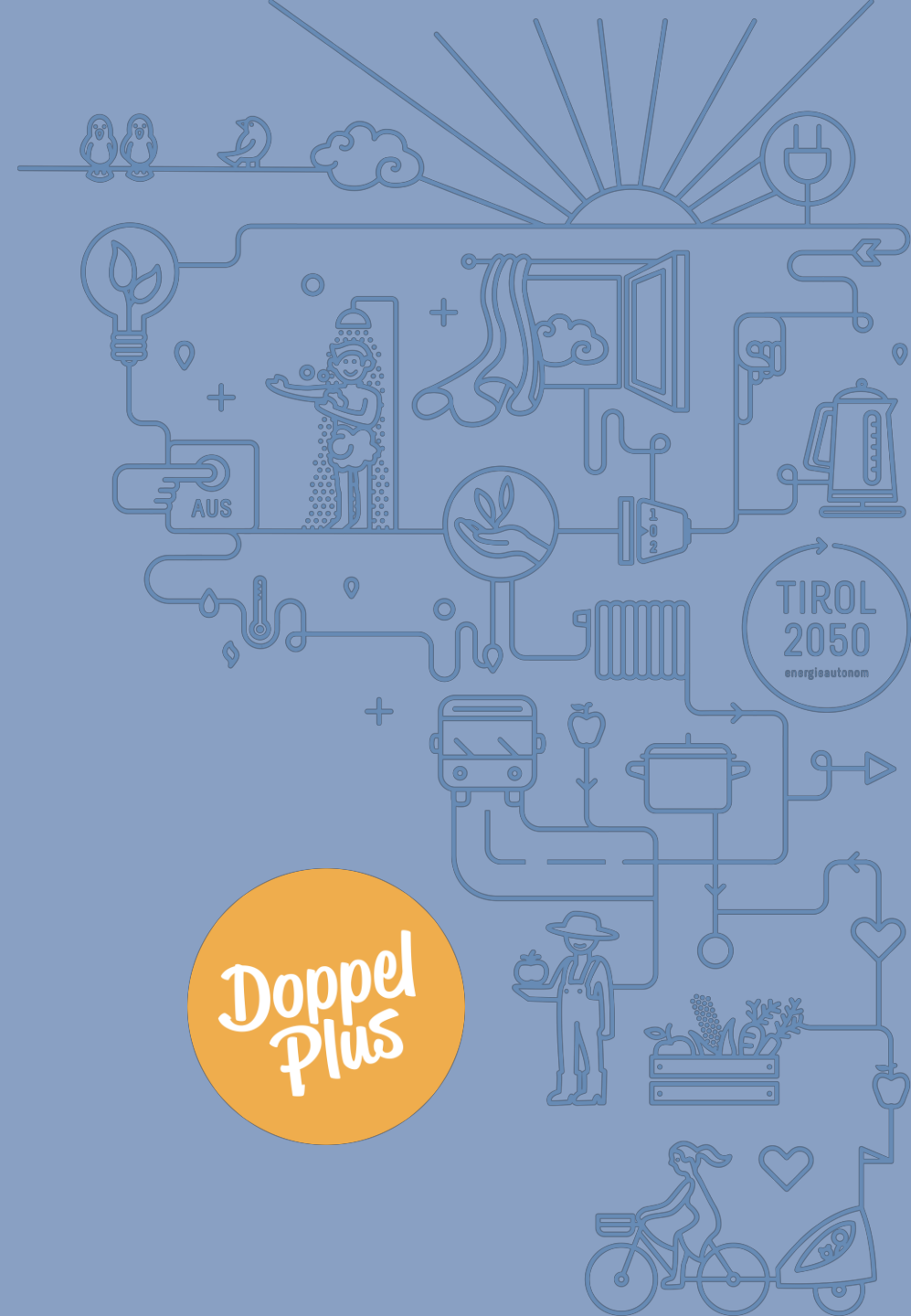


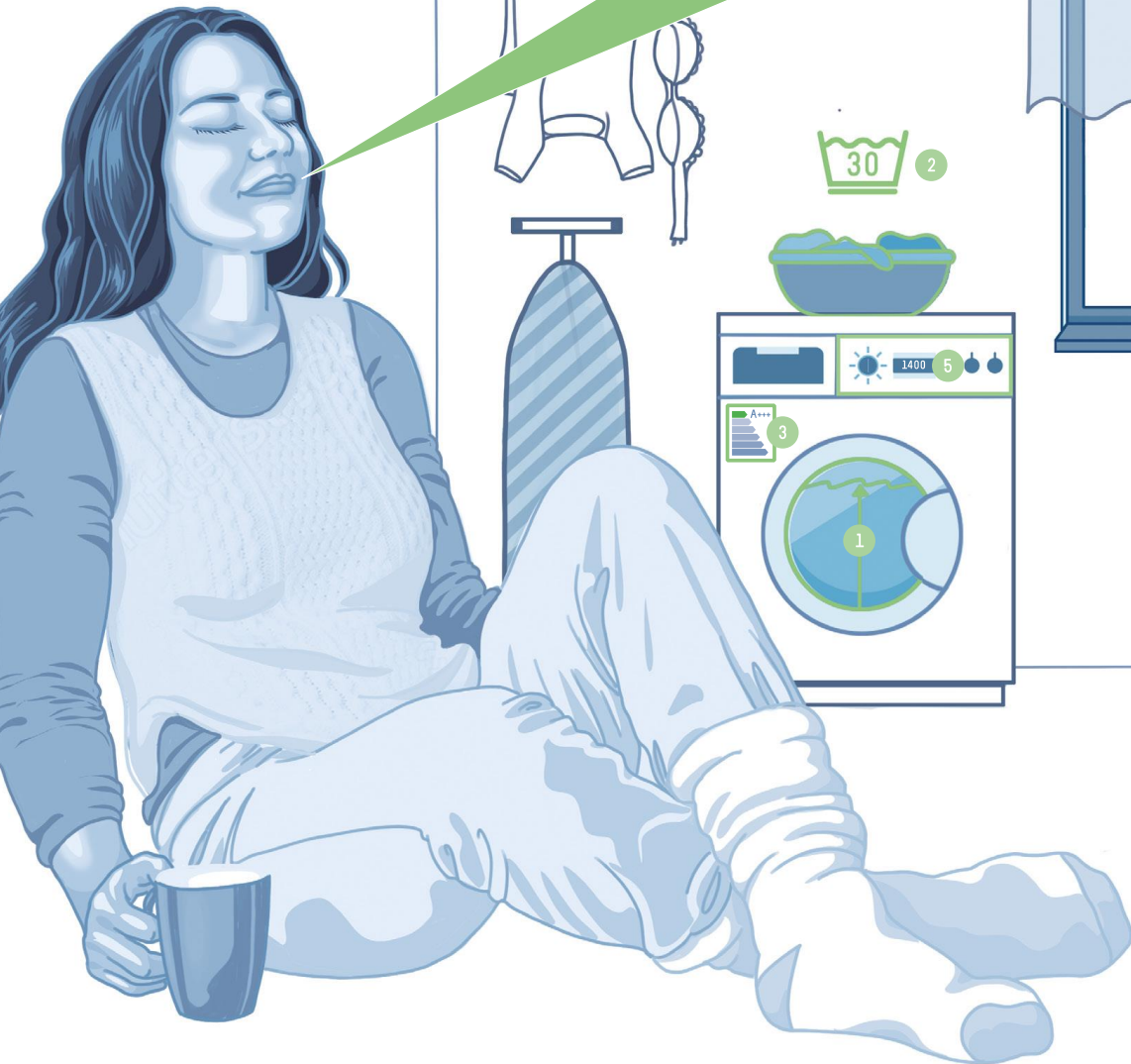
*DoppelPlus – gemeinsam
Energie sparen, Geld sparen
und das Klima schützen*

Energie- & Klimacoaching

*Was kann ich selbst, rund um den Bereich
Nutzungsverhalten, machen?*



Empfehlungen zum Thema Waschen und Trocknen



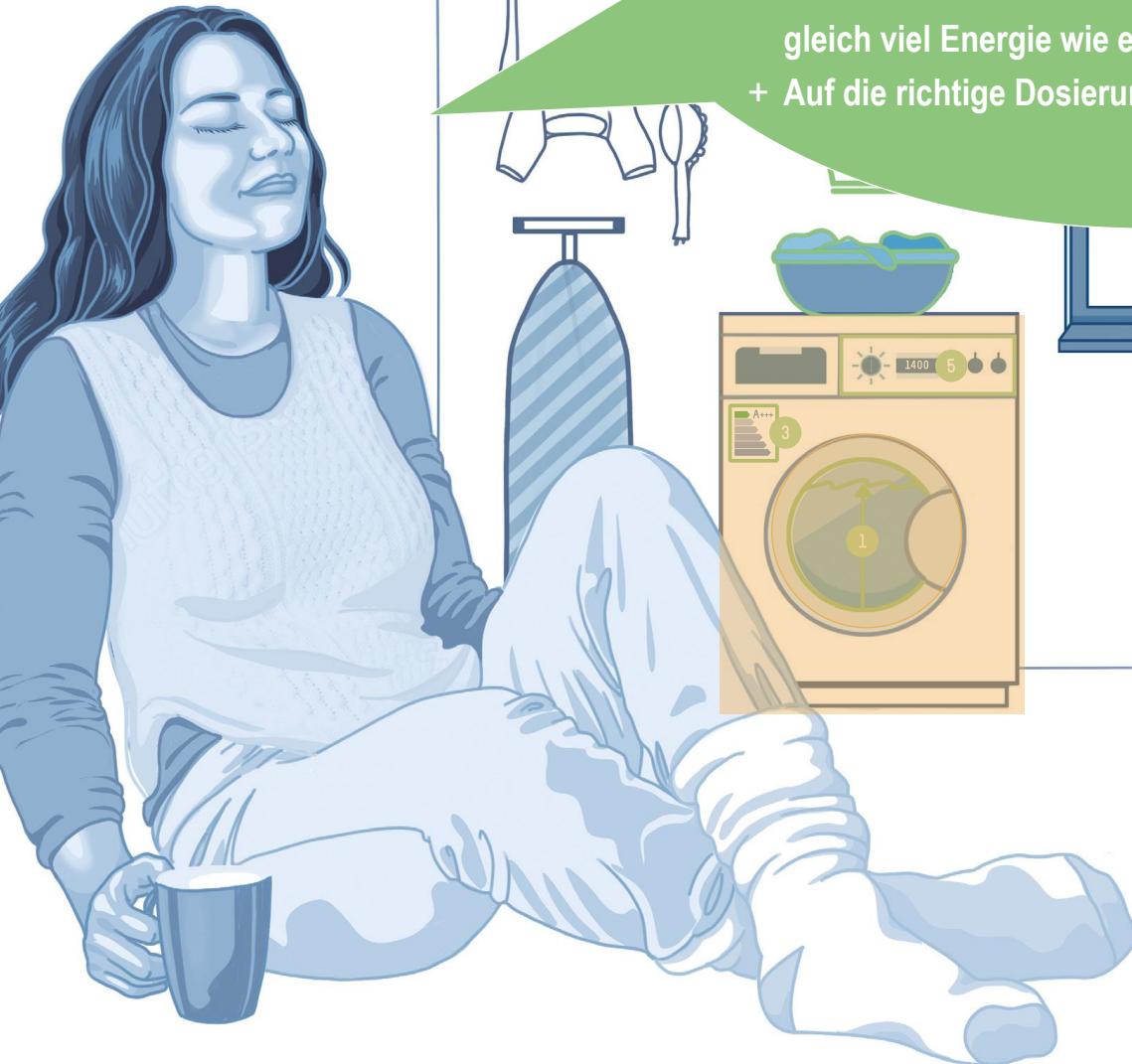
- 1 WASCHMASCHINE BIS OBEN FÜLLEN
- 2 DIE RICHTIGE WASCHTEMPERATUR WÄHLEN
- 3 AUF ENERGIEEFFIZIENZ SETZEN
- 4 TROCKNER VERMEIDEN
- 5 GUT SCHLEUDERN

WASCHEN & TROCKNEN



Waschmaschine bis oben füllen

- + Waschmaschine bestmöglich füllen
- + Zwischen Waschtrommel und Wäsche sollte maximal eine Handbreite frei sein
- + Eine halbvollere Waschmaschine verbraucht gleich viel Energie wie eine volle Waschmaschine.
- + Auf die richtige Dosierung beim Waschmittel achten



- 1 WASCHMASCHINE BIS OBEN FÜLLEN
- 2 DIE RICHTIGE WASCHTEMPERATUR WÄHLEN
- 3 AUF ENERGIEEFFIZIENZ SETZEN
- 4 TROCKNER VERMEIDEN
- 5 GUT SCHLEUDERN

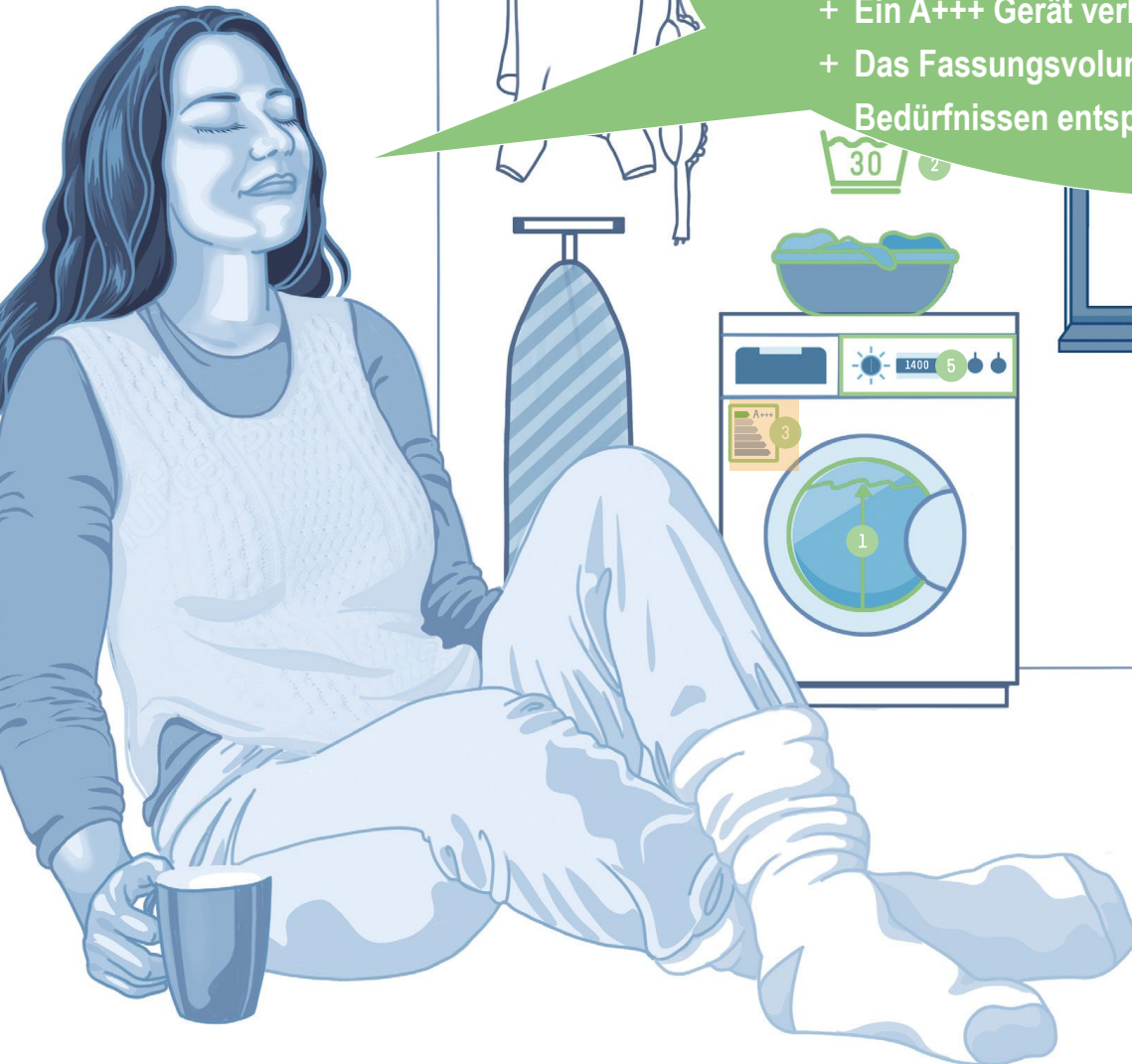
Die richtige Wascht Temperatur wählen

- + Wäsche wird bereits bei niedrigen Temperaturen sauber
- + Je niedriger die Wascht Temperatur, desto weniger Energieverbrauch
- + Versuchen Sie die Kochwäsche anstelle von 90 °C mit 60 °C zu waschen. Die restliche Wäsche mit 30 °C waschen
- + Einmal im Monat sollten Sie mindestens mit 60 °C waschen, so vermeiden Sie zuverlässig die Entstehung eines Biofilms in der Waschmaschine.

- 1 WASCHMASCHINE BIS OBEN FÜLLEN
- 2 DIE RICHTIGE WASCHTEMPERATUR WÄHLEN
- 3 AUF ENERGIEEFFIZIENZ SETZEN
- 4 TROCKNER VERMEIDEN
- 5 GUT SCHLEUDERN

Auf Energieeffizienz setzen

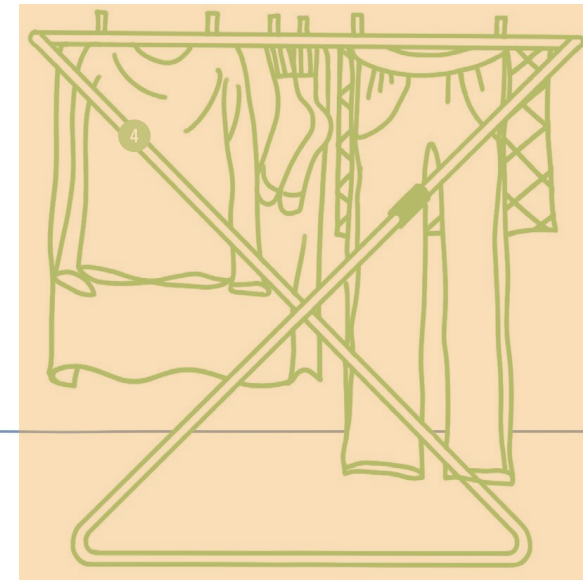
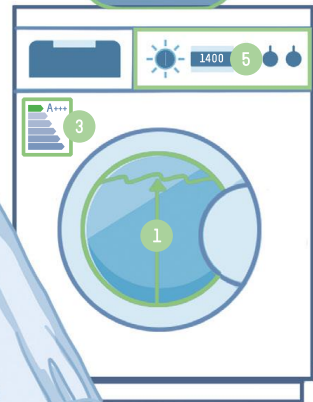
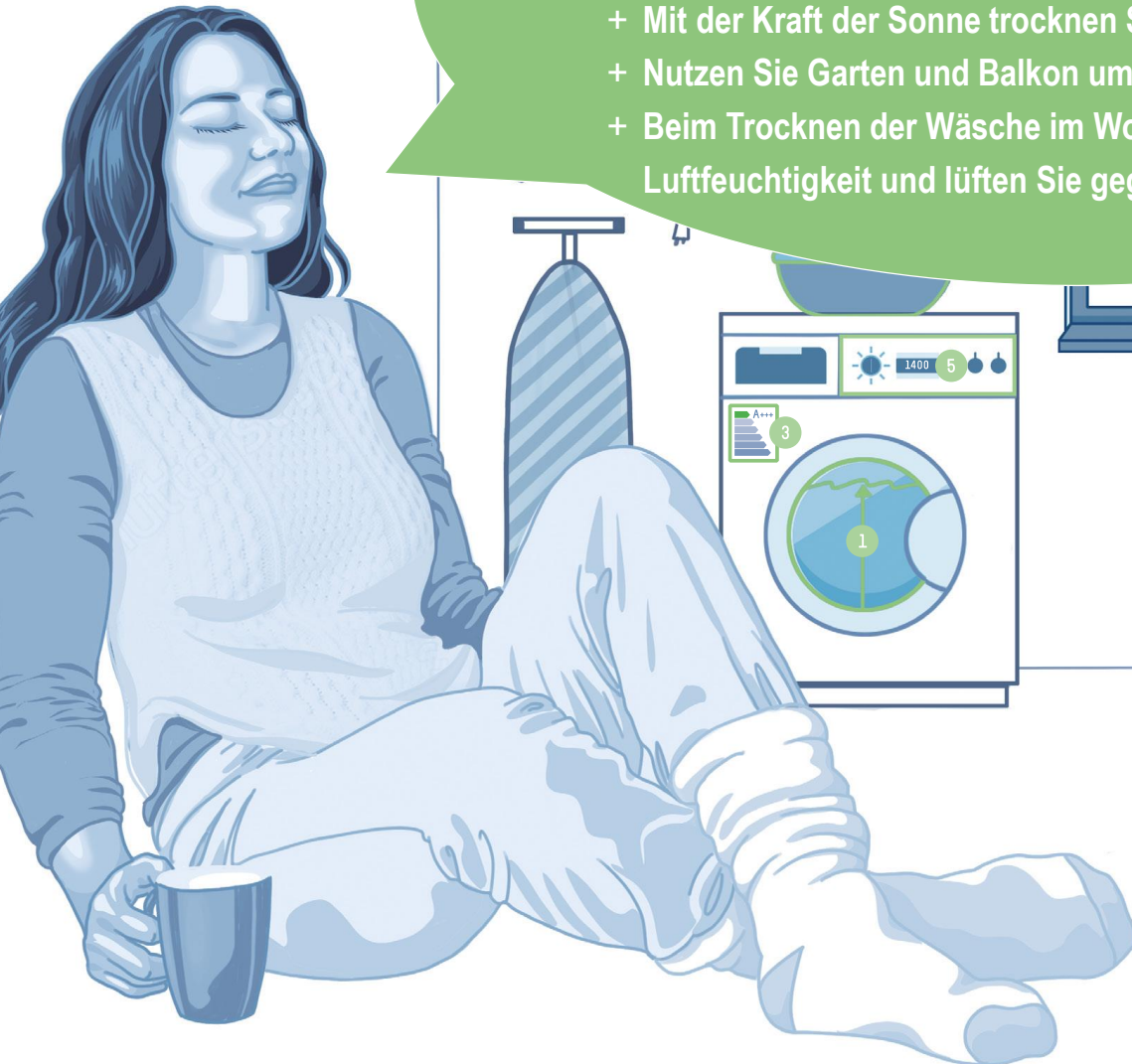
- + Achten Sie bei der Neuanschaffung auf die Energieeffizienz Ihrer Haushaltsgeräte - empfohlen wird A+++
- + Ein A+++ Gerät verbraucht ca. 50 % weniger Energie wie A+
- + Das Fassungsvermögen sollte Ihren tatsächlichen Bedürfnissen entsprechen



- 1 WASCHMASCHINE BIS OBEN FÜLLEN
- 2 DIE RICHTIGE WASCHTEMPERATUR WÄHLEN
- 3 AUF ENERGIEEFFIZIENZ SETZEN
- 4 TROCKNER VERMEIDEN
- 5 GUT SCHLEUDERN

Wäschetrockner vermeiden

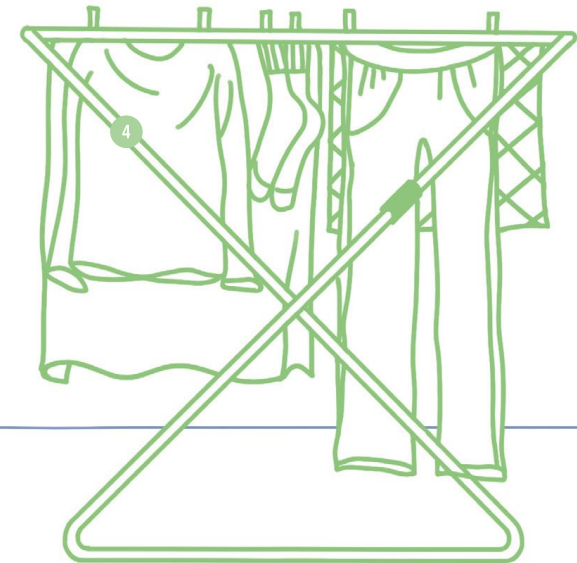
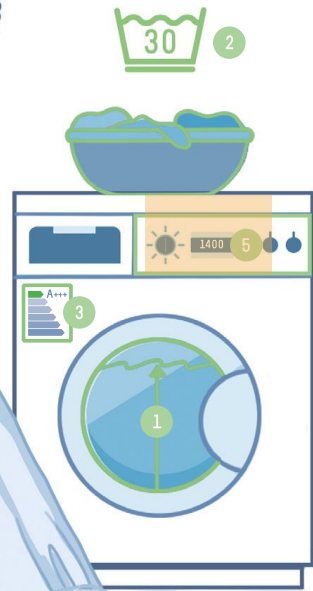
- + Wäschetrockner verbrauchen oft dreimal so viel Energie wie das Wäsche waschen
- + Mit Strom betriebene Wäschetrockner verursachen hohe Kosten
- + Mit der Kraft der Sonne trocknen Sie Ihre Wäsche kostenlos
- + Nutzen Sie Garten und Balkon um Ihre Wäsche in der Sonne zu trocknen
- + Beim Trocknen der Wäsche im Wohnbereich achten Sie auf die Luftfeuchtigkeit und lüften Sie gegebenenfalls



- 1 WASCHMASCHINE BIS OBEN FÜLLEN
- 2 DIE RICHTIGE WASCHTEMPERATUR WÄHLEN
- 3 AUF ENERGIEEFFIZIENZ SETZEN
- 4 TROCKNER VERMEIDEN
- 5 GUT SCHLEUDERN

Gut schleudern

- + Je besser die Wäsche geschleudert wird, desto schneller wird sie trocken
- + 1400 Schleudertouren pro Minute sind dafür ausreichend



- 1 WASCHMASCHINE BIS OBEN FÜLLEN
- 2 DIE RICHTIGE WASCHTEMPERATUR WÄHLEN
- 3 AUF ENERGIEEFFIZIENZ SETZEN
- 4 TROCKNER VERMEIDEN
- 5 GUT SCHLEUDERN

