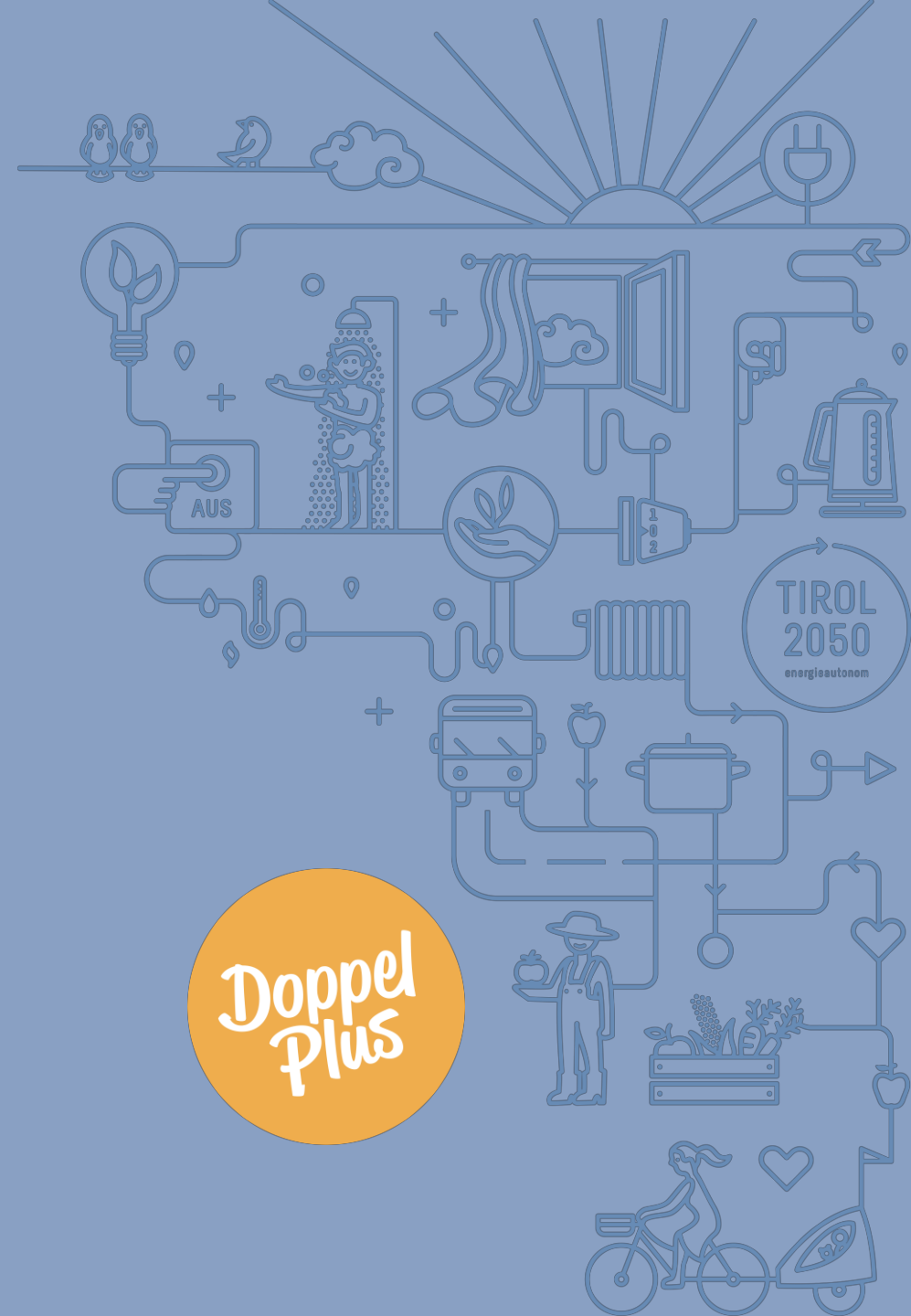
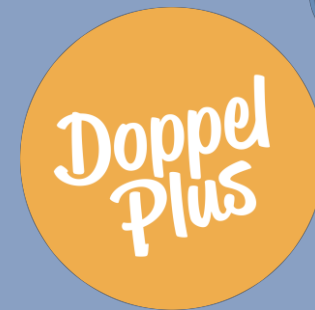


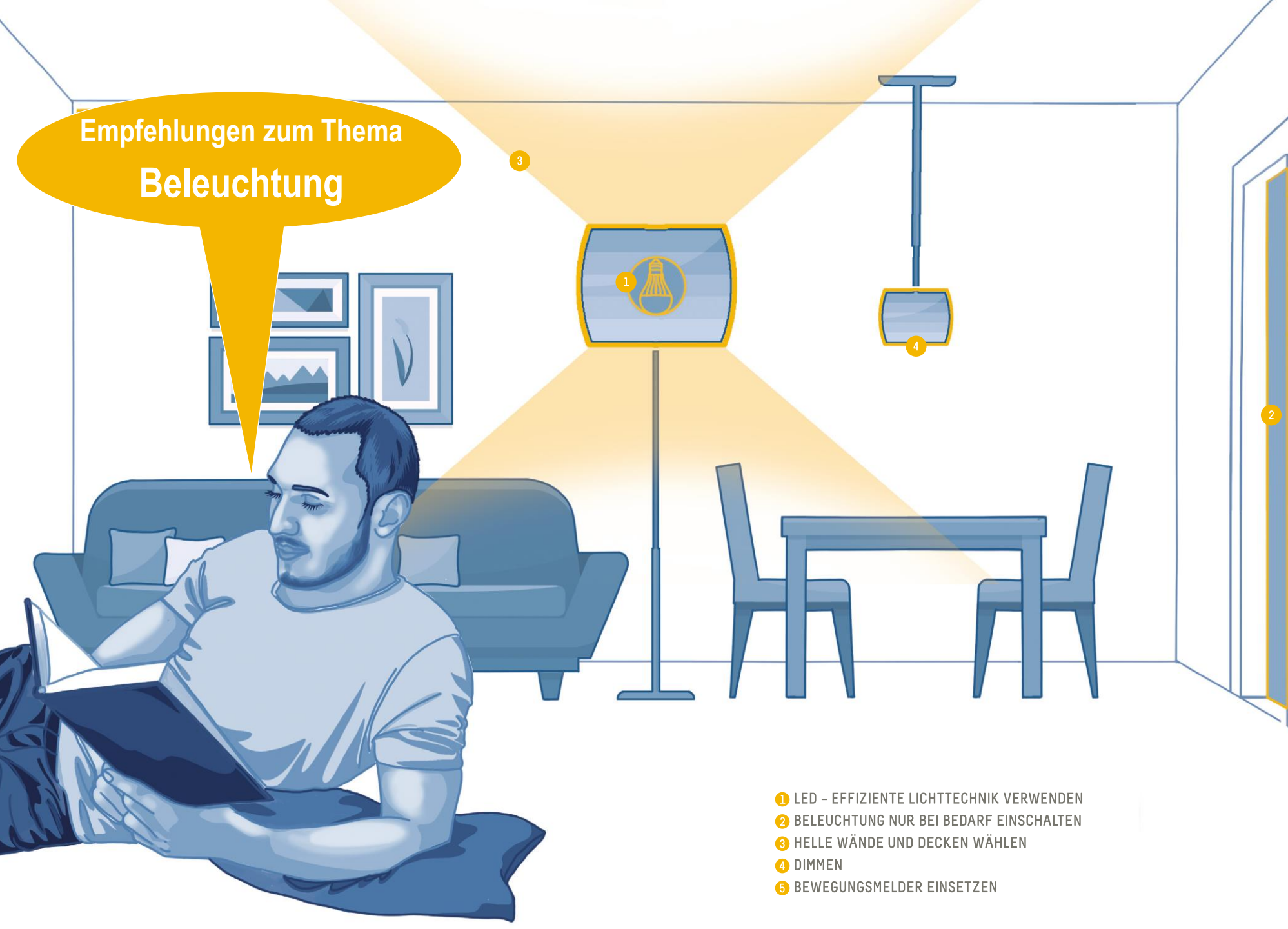
*DoppelPlus – gemeinsam
Energie sparen, Geld sparen
und das Klima schützen*

Energie- & Klimacoaching

*Was kann ich selbst, rund um den Bereich
Nutzungsverhalten, machen?*



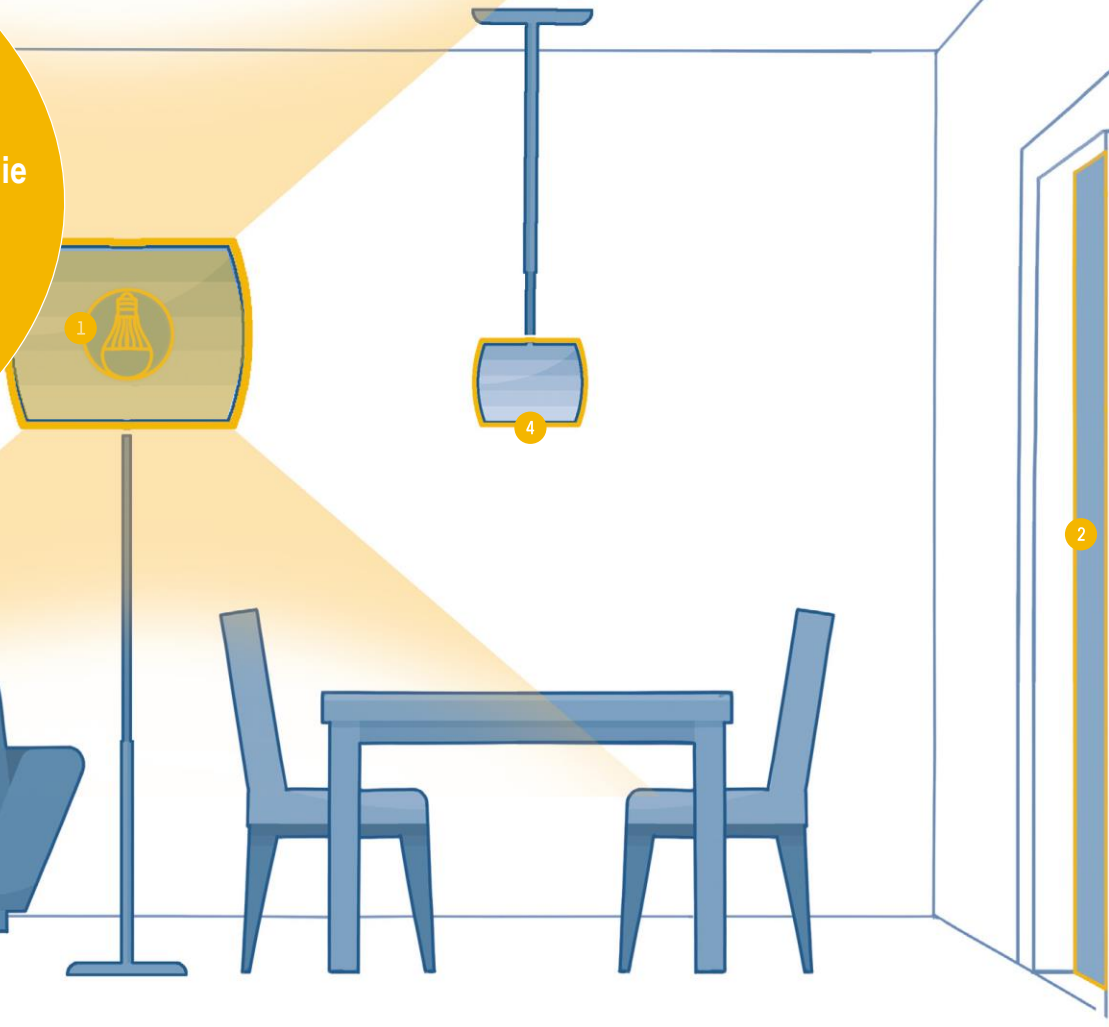
Empfehlungen zum Thema
Beleuchtung



- 1 LED - EFFIZIENTE LICHTTECHNIK VERWENDEN
- 2 BELEUCHTUNG NUR BEI BEDARF EINSCHALTEN
- 3 HELLE WÄNDE UND DECKEN WÄHLEN
- 4 DIMMEN
- 5 BEWEGUNGSMELDER EINSETZEN

LED – Effiziente Lichttechnik verwenden

- + eine LED-Lampe verbraucht bis zu 10x weniger Energie als eine herkömmliche Glühbirne
- + Pro Jahr spare Sie sich mit einer LED bis zu 10 Euro im Vergleich zu einer herkömmlichen Glühbirne
- + Eine LED Lampe hat eine bis zu 10x längere Lebensdauer als eine herkömmliche Glühbirne



- 1 LED - EFFIZIENTE LICHTTECHNIK VERWENDEN
- 2 BELEUCHTUNG NUR BEI BEDARF EINSCHALTEN
- 3 HELLE WÄNDE UND DECKEN WÄHLEN
- 4 DIMMEN
- 5 BEWEGUNGSMELDER EINSETZEN



BELEUCHTUNG

Beleuchtung nur bei Bedarf

- + Beim Verlassen des Raumes Licht ausschalten
- + Licht nur dort, wo es zum Wohlfühlen beiträgt.
- + Nutzen Sie bestmöglich das Tageslicht.



- 1 LED - EFFIZIENTE LICHTTECHNIK VERWENDEN
- 2 BELEUCHTUNG NUR BEI BEDARF EINSCHALTEN
- 3 HELLE WÄNDE UND DECKEN WÄHLEN
- 4 DIMMEN
- 5 BEWEGUNGSMELDER EINSETZEN



BELEUCHTUNG



Helle Wände und Decken wählen

- + Helle Farben reflektieren das Licht.
- + Durch helle Farben erhält der gesamte Raum eine hellere Ausleuchtung.
- + Aufgrund heller Oberflächen kann man oft auch eine Lampe mit geringerer Leistungsaufnahme wählen.

- 1 LED - EFFIZIENTE LICHTTECHNIK VERWENDEN
- 2 BELEUCHTUNG NUR BEI BEDARF EINSCHALTEN
- 3 HELLE WÄNDE UND DECKEN WÄHLEN
- 4 DIMMEN
- 5 BEWEGUNGSMELDER EINSETZEN



5

3

Dimmen

+ Das Licht dimmen spart nicht nur Energie, sondern schafft auch eine angenehmere Atmosphäre.



4

2

- 1 LED - EFFIZIENTE LICHTTECHNIK VERWENDEN
- 2 BELEUCHTUNG NUR BEI BEDARF EINSCHALTEN
- 3 HELLE WÄNDE UND DECKEN WÄHLEN
- 4 DIMMEN
- 5 BEWEGUNGSMELDER EINSETZEN



Bewegungsmelder einsetzen

- + In Bereichen die nur kurz und selten benutzt werden, eignen sich Bewegungsmelder.
- + Bewegungsmelder schalten das Licht automatisch ein, wenn Sie den Raum betreten und schalten es wieder aus, wenn Sie den Raum verlassen.

- 1 LED - EFFIZIENTE LICHTTECHNIK VERWENDEN
- 2 BELEUCHTUNG NUR BEI BEDARF EINSCHALTEN
- 3 HELLE WÄNDE UND DECKEN WÄHLEN
- 4 DIMMEN
- 5 BEWEGUNGSMELDER EINSETZEN

