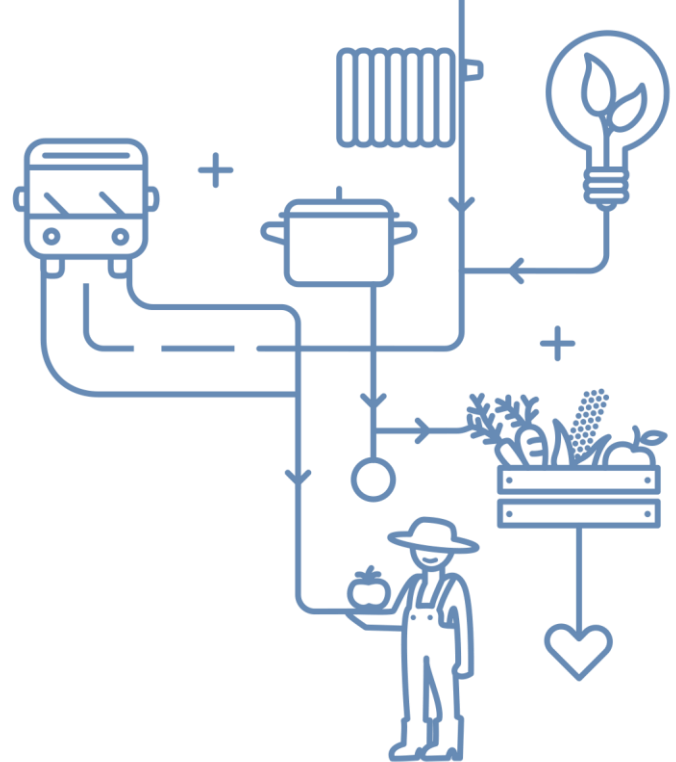




Vorteile nützen.
Klima schützen.



LED VS GLÜHBIRNE

Rein theoretisch, wenn man eine 60W-Glühbirne 15 Minuten am Tag, 365 Tage im Jahr brennen lässt, verursacht das ca. 5,5 kWh Energieverbrauch und ca. 1 Euro an Energiekosten pro Lampe und Jahr (0,18 Euro / kWh).

Also in einer halben Stunde /Tag/Jahr 2 Euro und in einer Stunde / Tag/Jahr ca. 4 Euro.

Eine 6W-LED mit vergleichbarer Lichtausbeute verursacht nur ein Zehntel der Glühbirne, sprich bei einer Stunde Brenndauer nur 0,4 Euro an Energiekosten. Anders ausgedrückt, ich könnte die LED bei gleicher Brenndauer pro Tag 10 Jahre brennen lassen um den selben Energieverbrauch zu haben wie die Glühbirne in einem Jahr.

Die Kosten für die Neuanschaffung einer LED-Lampe haben sich meist schon innerhalb eines Jahres gegengerechnet (wenn Leuchtmittel 30-60 Minuten pro Tag brennt).

Wenn nun das Argument kommt, dass es nicht nachhaltig sei, noch funktionierendes zu entsorgen (sprich die alte Glühbirne)?

Anscheinend lt. Recherche, werden LED-Lampen bei fachgerechter Entsorgung (NICHT Restmüll) auch recycelt (entsprechende Sammelstellen am Wertstoffhof / Recyclinghof).

Der Energieverbrauch in der Produktion einer LED ist ebenfalls um das dreifache geringer als jener für die vergleichbare Menge an Glühbirnen (quasi 10 Glühbirnen pro LED). Anscheinend werden bei LED-Lampen 98% der Energie für die Erzeugung von Licht verwendet und nur 2% für die Produktion (bei einer Lebensdauer von 25.000 h)

→ Das heißt der Energieaufwand in der Produktion einer LED beträgt ca. 3 kWh / eine Glühbirne verbraucht anscheinend 0,85 kWh.

Mittlerweile sind die LED's auch schon wirklich ausgereift in der Technik und somit ist auch die Lebensdauer einer LED lt. Herstellerangaben das 10-20fache einer gewöhnlichen Glühbirne.

Es lohnt sich also, auch wenn die die Glühbirne noch funktioniert, diese gegen eine LED-Lampe auszutauschen und für die Zukunft auf Glühbirnen zu verzichten. Vom Energieverbrauch habe ich diese LED-Lampe nach einem Jahr bereits wieder eingespart, wenn diese Glühbirne nur 60 Stunden im Jahr oder 10 Minuten am Tag eingeschalten war.

Alle oben getroffenen Aussagen dienen rein der Orientierung und können von der Realität leicht abweichen.

doppelplus.tirol

