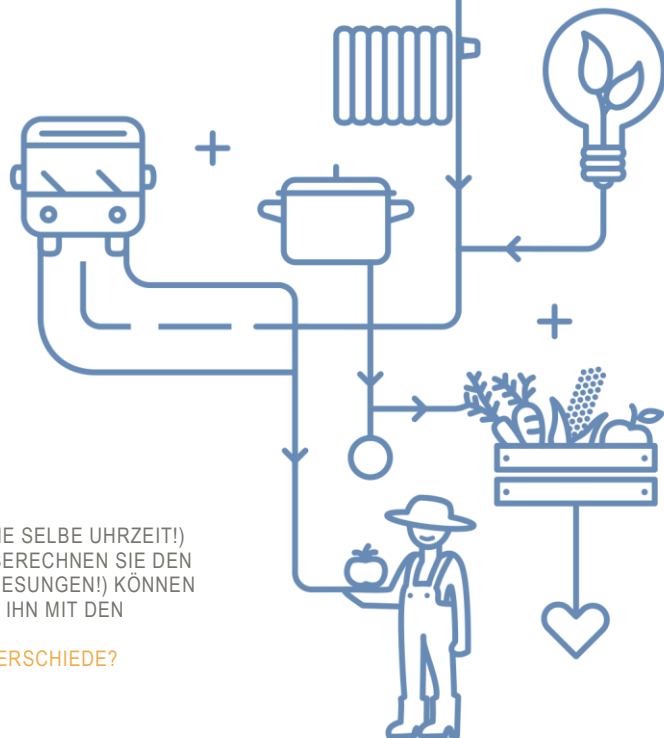




LIFE15 GIC/AT/000092 gefördert von:  
LIFE (EU), Land Tirol und Stadtwerke Wörgl

Vorteile nützen.  
Klima schützen.



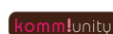
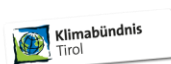
# STROMTAGEBUCH

LESEN SIE JEDEN TAG IN DER FRÜH ODER AM ABEND (MÖGLICHST UM DIE SELBE UHRZEIT!) DEN ZÄHLERSTAND IHRES STROMZÄHLERS AB, NOTIEREN SIE IHN UND BERECHNEN SIE DEN TÄGLICHEN STROMVERBRAUCH. NACH EINER WOCHEN (INSGESAMT 8 ABLESUNGEN!) KÖNNEN SIE DEN DURCHSCHNITTLICHEN VERBRAUCH PRO TAG BERECHNEN UND IHN MIT DEN NOTIERTEN EINZELWERTEN VERGLEICHEN.

WODURCH ERGABEN SICH IN DIESER WOCHEN DIE AUFGETRETENEN UNTERSCHIEDE?

TAG	DATUM	UHRZEIT	ZÄHLERSTAND	VERBRAUCH IN kWh	ZEITRAUM
Bsp. Montag	01.01.2019	07:30	0002347,00	00000	0000
Bsp. Dienstag	02.01.2019	07:31	0002356,03	9 kWh	1 Tag
Bsp. Donnerstag	04.01.2019	07:26	0002377,10	21 kWh (10,5 kWh/d)	2 Tage
Verbrauch pro Woche					
Durchschnitt pro Tag					

gefördert von:





Vorteile nützen.  
Klima schützen.

WODURCH ERGABEN SICH IN DIESER WOCHEN DIE AUFGETRETENEN UNTERSCHIEDE?

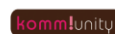
TAG	DATUM	UHRZEIT	ZÄHLERSTAND	VERBRAUCH IN kWh	ZEITRAUM
Bsp. Sonntag	14.01.2019	07:29	0002470,20	8 kWh	1 Tag
Bsp. Montag	15.01.2019	07:31	0002479,03	9 kWh	1 Tag
Bsp. Dienstag	16.01.2019	07:26	0002483,10	4 kWh	1 Tage
Bsp. Dienstag	16.01.2019	22:00	0002489,09	6 kWh	14,5 Stunden
Bsp. Mittwoch	17.01.2019	07:31	0002490,08	0,9 kWh 7 kWh	Nacht (9,5h) 1 Tag
<b>Verbrauch pro Woche</b>				<b>Durchschnitt pro Tag</b>	

**Hochrechnung:**  
Verbrauch pro Jahr: .....  
(Berechnung: Durchschnittsverbrauch pro Tag x 356)

Kosten pro Jahr: .....  
(bei angenommen 18 Cent/kWh)  
(Vergleichen Sie die hier berechneten Kosten mit den Angaben auf Ihrer Stromrechnung! Worauf führen Sie den Unterschied zurück?)

Wie hoch ist die Jahresstromrechnung in dem Haushalt, in dem Sie leben?

Euro: .....  
kWh: .....





LIFE15 GIC/AT/000092 gefördert von:  
LIFE (EU), Land Tirol und Stadtwerke Wörgl

Vorteile nützen.  
Klima schützen.



# GASTAGEBUCH

LESEN SIE JEDEN TAG IN DER FRÜH ODER AM ABEND (MÖGLICHST UM DIE SELBE UHRZEIT!) DEN ZÄHLERSTAND IHRES GASZÄHLERS AB, NOTIERE SIE DIESEN UND BERECHNE SIE SO DEN TÄGLICHEN GASVERBRAUCH! NACH EINER WOCHEN (INSGESAMT 8 ABLESUNGEN!) KÖNNEN SIE DEN DURCHSCHNITTLICHEN VERBRAUCH PRO TAG BERECHNEN UND IHN MIT DEN NOTIERTEN EINZELWERTEN VERGLEICHEN.

**WODURCH ERGABEN SICH IN DIESER WOCHEN DIE AUFGETRETENEN UNTERSCHIEDE?**

Die messtechnische Erfassung Ihres Gasverbrauches erfolgt mittels eines Gaszählers in Kubikmetern (m<sup>3</sup>). Die Verrechnung Ihres Gasverbrauches erfolgt allerdings in Kilowattstunden (kWh). Damit wird der Energiegehalt Ihres Gasverbrauches abgerechnet. Die Umrechnung erfolgt mittels eines Umrechnungsfaktors bzw. der so genannten Zustandszahl (z-Wert) – diese sind auf Ihrer Gasrechnung angeführt. (Annäherungswert: 1 m<sup>3</sup> = 10 kWh)

TAG	DATUM	UHRZEIT	ZÄHLERSTAND	VERBRAUCH IN m <sup>3</sup> <small>(x10=kWh Annäherungswert)</small>	ZEITRAUM
Bsp. Montag	01.01.2019	07:30	0002347,00	00000	0000
Bsp. Dienstag	02.01.2019	07:31	0002351,03	4 m <sup>3</sup> (ca. 40 kWh)	1 Tag
Bsp. Donnerstag	04.01.2019	07:26	0002358,50	7 m <sup>3</sup> (ca 70 kWh)	2 Tage
Verbrauch pro Woche					
Durchschnitt pro Tag					

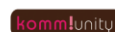
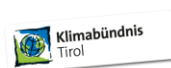
gefördert von:



LIFE15 GIC/AT/000092



stadtwerke WÖRGL





Vorteile nützen.  
Klima schützen.

Die messtechnische Erfassung Ihres Gasverbrauches erfolgt mittels eines Gaszählers in Kubikmetern (m<sup>3</sup>). Die Verrechnung Ihres Gasverbrauches erfolgt allerdings in Kilowattstunden (kWh). Damit wird der Energiegehalt Ihres Gasverbrauches abgerechnet. Die Umrechnung erfolgt mittels eines Umrechnungsfaktors bzw. der so genannten Zustandszahl (z-Wert) – diese sind auf Ihrer Gasrechnung angeführt. (Annäherungswert: 1 m<sup>3</sup> = 10 kWh)

TAG	DATUM	UHRZEIT	ZÄHLERSTAND	VERBRAUCH IN kWh	ZEITRAUM
Bsp. Sonntag	14.01.2019	07:29	0002399,70	5 m <sup>3</sup> (ca. 50 kWh)	1 Tag
Bsp. Montag	15.01.2019	07:31	0002405,03	6 m <sup>3</sup> (ca. 60 kWh)	1 Tag
Bsp. Dienstag	16.01.2019	07:26	0002409,10	4 m <sup>3</sup> (ca. 40 kWh)	1 Tage
Bsp. Dienstag	16.01.2019	22:00	0002413,09	4 m <sup>3</sup> (ca. 40 kWh)	14,5 Stunden
Bsp. Mittwoch	17.01.2019	07:31	0002413,39	0,3 m <sup>3</sup> (ca.3 kWh)	Nacht (9,5h)
				4 m <sup>3</sup> (ca. 40 kWh)	1 Tag
<b>Verbrauch pro Woche</b>				<b>Durchschnitt pro Tag</b>	

Wodurch ergaben sich in dieser Woche die aufgetretenen Unterschiede?

**Hochrechnung:**  
Verbrauch pro Jahr: .....  
(Berechnung: Durchschnittsverbrauch pro Tag x 356)

Kosten pro Jahr: .....  
(bei angenommen 0,07 Cent/kWh)  
(Vergleichen Sie die hier berechneten Kosten mit den Angaben auf Ihrer Gasrechnung! Worauf führen Sie den Unterschied zurück?)

Wie hoch ist die Jahresstromrechnung in dem Haushalt, in dem Sie leben?

Euro: .....  
kWh: .....